



Service - Reparatur - Vertrieb von Elektromaschinen





10 Punkte die für uns sprechen:

1. Erfahrung und Kompetenz seit 1929
2. Elektro Großhandel
3. Reparatur in eigener Werkstatt
4. Messen und Prüfen mit modernster Analysetechnik
5. „Gläserne Werkstatt“, Auftragsstatus jederzeit einsehbar
6. DEMAG- Krantechnik, Vertrieb, Projektierung, Konstruktion und Montage
7. Notstromaggregate, in jeder Größe und für jeden Zweck
8. Kompressoren, Planung, Montage und Full-Service
9. Vertrieb von Pumpen, Motoren, Antriebstechnik
10. 🌐 24 h Service, täglicher Zustell- und Abholservice

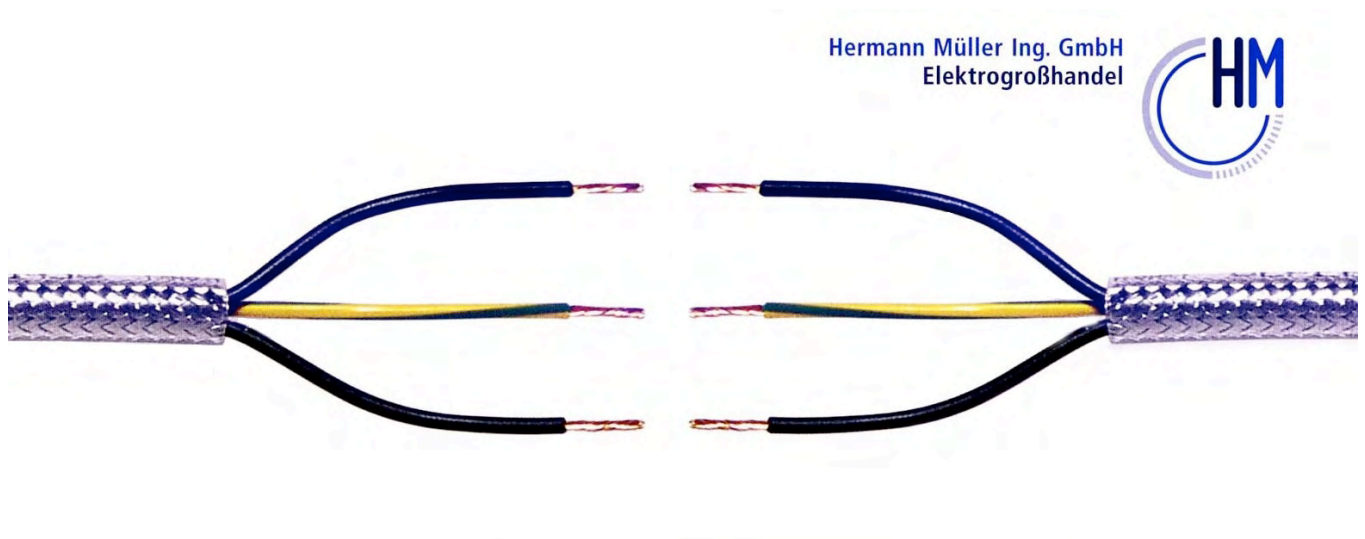
Unser Firmenname steht seit 1929
für Kontinuität, Beständigkeit,
Innovation und unternehmerischen
Einfallsreichtum.

- **Elektrogroßhandel**

auf 5000 m² über 30.000 Lagerartikel ständig
vorrätig

- **Erfolgsfaktor Mitarbeiter**

60 Mitarbeiter und 7 Auszubildende
arbeiten täglich an individuell
zugeschnittenen Lösungen



Die Werkstatt

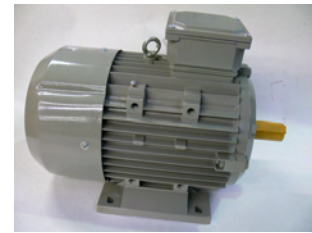
Motoren und Maschinen werden bei uns mit Messgeräten der neuesten Generation auf Herz und Nieren geprüft. Speziell kümmern wir uns um ihre Hauptspindel- und Getriebemotoren bis 3 to.



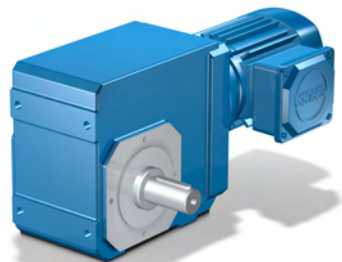
Servomotoren



Pumpen



Standardmotoren



Getriebemotoren

Revision
von:



Getriebemotoren



Siemens Servoumrichter



Gleichstrom/Hauptspindelmotoren



Elektrische Prüfung

Überprüfung von Motoren-
Wicklungen mit einem Motoranalyzer.

Zur Stoßspannungsüberprüfung erzeugt der Motoranalyzer Stoßwellen mit niedriger Spannung. Durch den automatischen Stoßspannungsvergleich aller drei Wicklungsanschlüsse untereinander können Aussagen zur Gleichheit der Wicklungen erstellt werden.

Windungsschlüsse würden zu starker Asymmetrie der Stoßkurven führen. Die Auswertung der Stoßkurven erfolgt entweder manuell grafisch durch den Bediener, oder automatisch durch unsere von Großtestern bewährte mathematische Analyse.



Laseroptimiertes Ausrichten



Fehlausrichtung bedeutet:

- vorzeitiger Verschleiß von Lager, Dichtungen, Wellen und Kupplungen
- Hohe Temperaturen an Lager und Kupplung
- überhöhte Schwingungen
- Lockere Fundamentschrauben
- Brechen (Reißen) von Wellen an der Innenseite
- hoher Stromverbrauch

Lagerzustands-Messung



Sie können den aktuellen Zustand wichtiger Anlagen beurteilen und Reparaturen und Revisionsarbeiten bei geplanten Stillständen durchführen



Drehgeber, Motorfeedback ausrichten, überprüfen

Wir überprüfen Servomotoren und Hauptspindelmotoren mit Hilfe von speziellen Messgeräten und eigenem Servoprüfstand mit Wirbelstrombremsung.

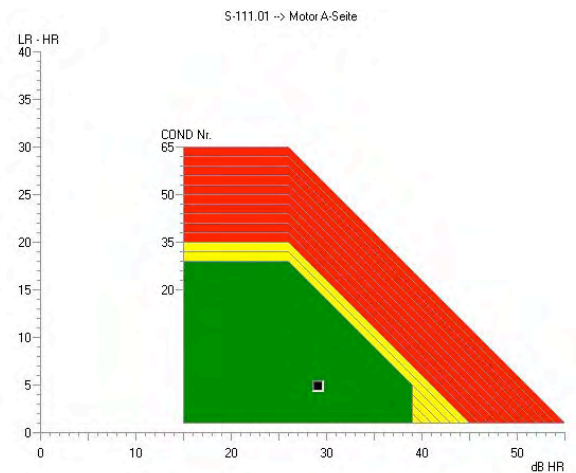




Mechanische Analyse

Handmessgerät zur Maschinen-Analyse.

- SPM
- Frequenzanalyse
- Stoßimpulsmessung
- Resonanzuntersuchung
- Betriebswuchtung
- Trendaufzeichnung
- Wellenausrichtung



Schwingungsmessung

Lagerzustandsbewertung
(mit Bewertung der Laufzeit)

Betriebswuchten





„Gläserne-Werkstatt“

Bei sämtlichen Maschinen , welche zur Reparatur eingehen erfolgt:

- sofortige Einpflege in unsere Datenbank

In unserer Datenbank ist somit ersichtlich:

1. Wann war ihre Maschine das letzte mal bei uns zur Reparatur.
2. Welche Teile wurden getauscht.
3. Prüfprotokolle

Der Status der Reparatur kann online bereitgestellt werden, so wissen sie stets genau wie weit ihr Auftrag fortgeschritten ist. Bei Reparatureingang erhalten sie auf Wunsch eine Auftragsbestätigung und einen Kostenvoranschlag innerhalb kürzester Zeit.

Hermann Müller ING. GMBH
ELEKTROGROSSHANDEL
Franz-Beer Straße 105
88250 Weingarten



Prüfprotokoll

Auftrags-Nummer : 1263147
Artikelnummer :
Auftragsmenge :

Prüfplan :
Kunde : AMO
Straße :
Ort :
geprüft am : 02.04.2008
Gesamtergebnis : IO

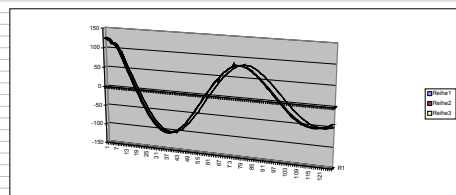
PRÜFBEDINGUNGEN

Schutzleiterwiderstand
Neben einer Sichtprüfung jedes Schutzleiters, wurde die durchgehende Verbindung jedes Schutzleiters durch Einpassen eines Stroms nach Norm für mindestens 1 Sekunde geprüft. Gemessen zwischen der zentralen PE-Klemme und den geprüften Schutzleiterendpunkten, darf dabei der Schutzleiterwiderstand den vorgegebenen Grenzwert nicht überschreiten.

Isolationswiderstand
Der Isolationswiderstand wurde durch Anlegen einer Prüfspannung von 500V DC geprüft. Gemessen zwischen der zentralen PE-Klemme und den geprüften Leitungsleitern, darf dabei der Isolationswiderstand den vorgegebenen Grenzwert nicht unterschreiten.

Hochspannungsfestigkeit
Die Hochspannungsfestigkeit wurde durch Anlegen einer Prüfspannung von min. 1000V AC - 50Hz oder dem Doppelten der Bemessungsspannung der zu prüfenden Komponenten überprüft. Zwischen dem Schutzleitersystem und den geprüften Leitungsleitern, darf dabei der Ableitstrom den vorgegebenen Grenzwert nicht überschreiten.

Schritt	Methode	Prüfschrittbezeichnung	Grenzwert	Istwert	Prüfbedingung	Istwert	Prüfzeit	IO
1	R	Widerstandsprüfung U-V	2,18 Ohm	2,139 Ohm	--	--	--	IO
2	R	Widerstandsprüfung V-W	2,18 Ohm	2,167 Ohm	--	--	--	IO
3	R	Widerstandsprüfung U-W	2,18 Ohm	2,235 Ohm	--	--	--	IO
4	Surge	Stoßspannungstest U-V <-> V-W	20,00 %	0,0 %	--	--	--	IO
5	Surge	Stoßspannungstest V-W <-> U-W	20,00 %	0,9 %	--	--	--	IO
6	Surge	Stoßspannungstest U-V <-> U-W	20,00 %	0,8 %	--	--	--	IO
7	HV	DC-Hochspannung	1,0 uA	0,001 uA	1890 V	1880 V	90,7 s	IO



PE : Schutzleiterprüfung ISO : Isolationswiderstandsprüfung FKT : Funktionsprüfung HV : Hochspannungsprüfung SPR : Sichtprüfung ABL : Ableitstromprüfung ERS : Ersatzableitstromprüfung RSP : Restspannungsprüfung

Die gewissenhafte Durchführung aller Prüfungen wird hiermit bestätigt.

Unterschrift

Geprüft mit einem Prüfsystem von SCHLEICH GmbH.
02.04.2008

Erstellt von PrintCom - Copyright SCHLEICH GmbH
Seite 1 von 1

DEMAG-Krantechnik

Zertifizierter DEMAG Stützpunkt -Vertragshändler Ersatzteilservice

Krane für jede Anwendung:

- Verkauf
- Projektierung
- Konstruktion
- Montage
- UVV-Prüfung

alles aus einer Hand, DEMAG und andere Fabrikate z. B. Abus, Stahl, Pfaff....





Notstromversorgung

Planung - Montage - Wartung

von 1 KVA bis 500 KVA oder höher





KOMPRESSOREN

KAESER
KOMPRESSOREN

- Verbrauchsmessung
- Planung
- Montage
- Service

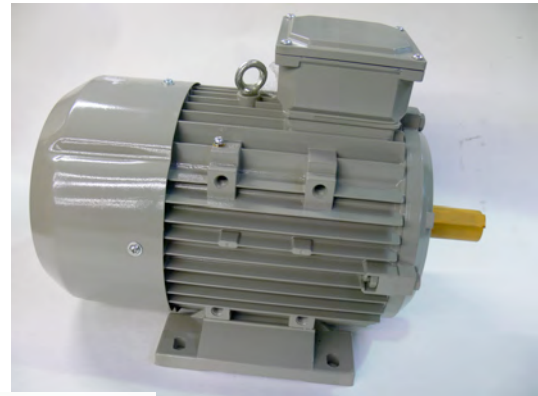




Vertrieb von:



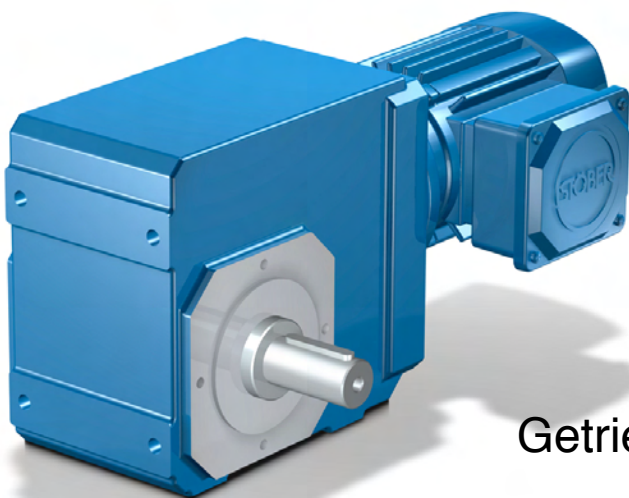
Pumpen



Motoren



Servotechnik



Getriebemotoren





Frequenzumrichter



Servoumrichter



...aller Fabrikate



24h Service

Hotline 0176 - 14008193

Wir sind rund um die Uhr für sie erreichbar.

Täglicher Zustell- und Abholservice mit unserer eigenen Fahrzeugflotte





Z E R T I F I K A T

Die

DQS GmbH

Deutsche Gesellschaft zur Zertifizierung von Managementsystemen

bescheinigt hiermit, dass das Unternehmen

Hermann Müller Ing. GmbH

Franz-Beer-Straße 105-107
D-88250 Weingarten

für den Geltungsbereich

Elektrogroßhandel, Elektrotechnische Werkstätten, Demag cranes and Components

ein

Qualitätsmanagementsystem

eingeführt hat und anwendet.

Durch ein Audit, dokumentiert in einem Bericht, wurde der Nachweis erbracht, dass dieses Qualitätsmanagementsystem die Forderungen der folgenden Norm erfüllt:

ISO 9001:2008

Ausgabe Dezember 2008

Dieses Zertifikat ist gültig bis 2012-02-19
Zertifikat-Registrier-Nr. 055294 QM08
Frankfurt am Main 2009-02-20

Ass. iur. M. Drechsel

Dipl.-Ing. S. Heinloth

GESCHÄFTSFÜHRER

D-60433 Frankfurt am Main, August-Schanz-Straße 21



Reg. Nr. 055294

