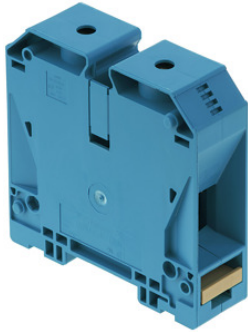


Weidmüller GmbH & Co. KG

Durchgangs-Reihenklemme, Schraubanschluss, blau, 120 mm², 269 A, 1000 V, Anzahl Anschlüsse: 2 WDU95N/120NBL



Fegime Cikkszám.:	2481894
Rendelési mennyiség:	Darab a. 1 Darab
Átcsomagolás tartalma:	5 Darab
Vámtarifa sz. (származás):	85369010 (U)
eCI@ss sz.:	27-14-11-20

Termékadatok*

Belső szintáthidalás	nem	Csatlakoztatható vezető keresztmetszet sokerű-sodrott, érvéghüvelly nélkül	16...120 mm ²
Csatlakoztatható vezető keresztmetszet sokerű-sodrott, érvéghüvellyel	16...95 mm ²	Csatlakoztatható vezető keresztmetszet többerű	16...150 mm ²
Csatlakoztatható vezető keresztmetszet tömör ér	16...16 mm ²	Elektromos csatlakozás fajtája 1.	csavaros
Elektromos csatlakozás fajtája 2.	csavaros	Kapocspozíciók száma szintenként	2
Magasság	91 mm	Mélység	90 mm
Névleges feszültség	1000 V	Névleges áram In	269 A
Robbanásbiztos "Ex e" kivétel	igen	Suitable for conductor material	réz
Szerelési mód	DIN (kalap)sín 35 mm	Szigetelés éghetőségi osztálya UL94 szerint	V0
Szigetelőtest anyaga	termoplaszt	Szintek száma	1
Szélesség	27 mm	Zárólap szükséges	nem
szín	kék	Üzemi hőmérséklet	-60...130 °C

Sorkapocs vezeték csatlakoztatásához vagy egyesítéséhez, fix és biztonságos érintkezéssel. Az edzett acél ellenáll a mechanikai behatásoknak, az ózított vörösréz kiváló vezetőképességet szavatol.

*Változtatások és tévedések joga fenntartva.

© Kérjük vegye figyelembe: A beszállító által rendelkezésre bocsátott termékek szerzői jogvédelem alatt állnak, ezért további felhasználásuk tilos!