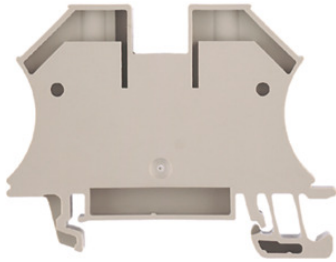


## Weidmüller GmbH & Co. KG

Durchgangs-Reihenklemme, Schraubanschluss, dunkelbeige, 16 mm<sup>2</sup>, 76 A, 690 V, Anzahl Anschlüsse: 2 WDU16N



Félgíme Cikkszám.:	2660273
Rendelési mennyiség:	Darab a. 1 Darab
Átcsomagolás tartalma:	50 Darab
Vámtarifa sz. (származás):	85369010 (U)
eCl@ss sz.:	27-14-11-20

### Termékadatok\*

Belső szintáthidalás	nem	Csatlakoztatható vezető keresztmetszet sokerű-sodrott, érvéghüvelly nélkül	1.5...16 mm <sup>2</sup>
Csatlakoztatható vezető keresztmetszet sokerű-sodrott, érvéghüvellyel	1.5...16 mm <sup>2</sup>	Csatlakoztatható vezető keresztmetszet többerű	1.5...25 mm <sup>2</sup>
Csatlakoztatható vezető keresztmetszet tömör ér	1.5...16 mm <sup>2</sup>	Elektromos csatlakozás fajtája 1.	csavaros
Elektromos csatlakozás fajtája 2.	csavaros	Kapocspozíciók száma szintenként	2
Magasság	60 mm	Mélység	46.5 mm
Névleges feszültség	690 V	Névleges áram In	76 A
Robbanásbiztos "Ex e" kivétel	nem	Suitable for conductor material	réz
Szerelési mód	DIN (kalap)sín 35 mm	Szigetelés éghetőségi osztálya UL94 szerint	V0
Szigetelőtest anyaga	termoplaszt	Szintek száma	1
Szélesség	12 mm	Zárólap szükséges	nem
szín	bézs	Üzemi hőmérséklet	-50...120 °C

Sorkapocs vezeték csatlakoztatásához vagy egyesítéséhez, fix és biztonságos érintkezéssel. Az edzett acél ellenáll a mechanikai behatásoknak, az ónozott vörösréz kiváló vezetőképességet szavatol.

\*Változtatások és tévedések joga fenntartva.

© Kérjük vegye figyelembe: A beszállító által rendelkezésre bocsátott termékek szerzői jogvédelem alatt állnak, ezért további felhasználásuk tilos!