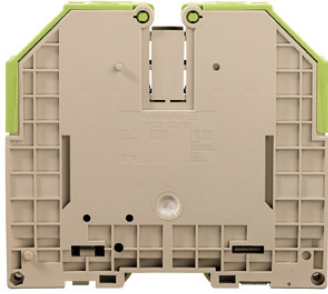


Weidmüller GmbH & Co. KG

Durchgangs-Reihenklemme, Schraubanschluss, hellgrün, 120 mm², 269 A, 1000 V, Anzahl Anschlüsse: 2 WDU120/150HG



Fegime Cikkszám.:	2661929
Rendelési mennyiség:	Darab a. 1 Darab
Átcsomagolás tartalma:	10 Darab
Vámtarifa sz. (származás):	85369010 (U)
eCl@ss sz.:	27-14-11-20

Termékadatok*

Belső szintáthidalás	nem	Csatlakoztatható vezető keresztmetszet sokerű-sodrott, érvéghüvely nélkül	33.63...150 mm ²
Csatlakoztatható vezető keresztmetszet sokerű-sodrott, érvéghüvellyel	33.63...150 mm ²	Csatlakoztatható vezető keresztmetszet többerű	33.63...150 mm ²
Csatlakoztatható vezető keresztmetszet tömör ér	33.63...150 mm ²	Elektromos csatlakozás fajtája 1.	csavaros
Elektromos csatlakozás fajtája 2.	csavaros	Kapocspozíciók száma szintenként	2
Magasság	132 mm	Mélység	117 mm
Névleges feszültség	1000 V	Névleges áram In	269 A
Robbanásbiztos "Ex e" kivétel	igen	Suitable for conductor material	réz
Szerelési mód	DIN (kalap)sín 35 mm	Szigetelés éghetőségi osztálya UL94 szerint	V0
Szigetelőtest anyaga	termoplaszt	Szintek száma	1
Szélesség	32 mm	Zárólap szükséges	nem
szín	zöld	Üzemi hőmérséklet	-60...130 °C

Sorkapocs vezeték csatlakoztatásához vagy egyesítéséhez, fix és biztonságos érintkezéssel. Az edzett acél ellenáll a mechanikai behatásoknak, az ónozott vörösréz kiváló vezetőképességet szavatol.

*Változtatások és tévedések joga fenntartva.

© Kérjük vegye figyelembe: A beszállító által rendelkezésre bocsátott termékek szerzői jogvédelem alatt állnak, ezért további felhasználásuk tilos!