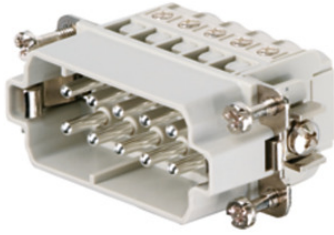


Weidmüller GmbH & Co. KG

Ipari csatlakozó betét HDC-HA-10-MS



Félgime Cikkszám.:	2666133
Rendelési mennyiség:	Darab a. 1 Darab
Átcsomagolás tartalma:	1 Darab
Vámtarifa sz. (származás):	85366990 (K)
eCl@ss sz.:	27-14-34-23

Termékadatok*

Csatlakoztatható vezető keresztmetszet sokerű-sodrott, érvéghüvelly nélkül	0.5...2.5 mm ²	Csatlakoztatható vezető keresztmetszet sokerű-sodrott, érvéghüvellyel	0.5...2.5 mm ²
Csatlakoztatható vezető keresztmetszet többberű	0.5...2.5 mm ²	Csatlakoztatható vezető keresztmetszet tömör ér	0.5...2.5 mm ²
Csatlakozóbetét anyaga	termoplaszt	Elektromos csatlakozási mód	csavaros
Magasság	29 mm	Mélység	56.6 mm
Névleges feszültség	250 V	Névleges lökfeszültség	4 kV
Névleges áram In	16 A	Pólusszám	10
Szennyeződési fokozat	3	Szigetelés éghetőségi osztálya UL94 szerint	V0
Szélesség	23 mm	Vezetékvédelemmel	igen
Védővezetővel	igen	Érintkező anyaga	más rézötívözet
Érintkező betét érintkezők nélkül	nem	Érintkező felület anyaga	ezüst
Érintkező kivitelezése	csap	Érintkezőbetét anyaga	termoplaszt
Üzemi hőmérséklet	-40...125 °C		

*Változtatások és tévedések joga fenntartva.

© Kérjük vegye figyelembe: A beszállítók által rendelkezésre bocsátott termékek szerzői jogvédelem alatt állnak, ezért további felhasználásuk tilos!